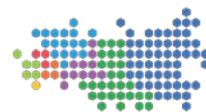


Корпоративный продукт по реализации инфраструктурных инвестиционных проектов в отрасли сельского хозяйства «создание овоще/фрукто хранилищ»

Оргкомитет конкурса «Регионы – устойчивое развитие»
и Российский союз предприятий холодильной промышленности

Корпоративный продукт создан 24.02.2021



Регионы –
устойчивое развитие

Общероссийский ежегодный конкурс.
Организационный комитет



Российский союз предприятий
холодильной промышленности
ROSSOYUZHLODIPROM

Наименование программы

Овоще-фруктохранилища



Регионы –
устойчивое развитие
Общероссийский ежегодный конкурс.
Организационный комитет

Направления партнёрской программы (типовые решения)

- Монохранилище для овощей на 3000 тонн
- Овощехранилище на 6000 тонн
- Овоще-фруктохранилище на 9000 тонн

Преимущества работы по партнёрской программе

1. 2/3 документов по проекту для предоставления в Банк и в институты развития предоставляется по Партнерской программе (готовит партнер)

2. Сокращение затрат и сроков на разработку ПСД (инициатор проекта ведет работу по типовому проекту)

3. Специальные условия поставки технологических решений (оборудования) (специальное ценообразование для Инициаторов проектов Конкурса)

4. Опыт успешной реализации подобных проектов

5. Экспертная оценка для выявления и своевременного устранения рисков реализации проекта

Партнерская программа ведётся в рамках следующих подписанных документов:

- Соглашение о сотрудничестве с Оргкомитетом Конкурса и Российский союз предприятий холодильной промышленности
- Договор Фонда «Новая экономика»

Программа работает с 24.02.2021



Наименование объекта: монохранилище
Мощность объекта, ед.: 3 000 тонн единовременного хранения
Окупаемость: 6 лет
Бюджет проекта: 227 000 000 рублей
Собственные средства (20%): 45 400 000 рублей
Средства банка (80%): 181 600 000 рублей

Виды готовой продукции,
производимой в рамках проекта: хранение овощей или фруктов одного вида

Срок рассмотрения заявки: 3,5
месяца

Гос.поддержка: гарантия МСП,
субсидирование ставок и др.



Наименование объекта: Овощехранилище/фруктохранилище
Мощность объекта: 6 000 тонн единовременного хранения
Окупаемость: 7 лет
Бюджет проекта: 463 000 000 рублей
Собственные средства (20%): 92 600 000 рублей
Средства банка (80%): 370 400 000 рублей

Виды готовой продукции,
производимой в рамках проекта: хранения овощей или фруктов разных видов

Срок рассмотрения заявки: 3,5
месяца

Гос.поддержка: гарантия МСП,
субсидирование ставок и др.



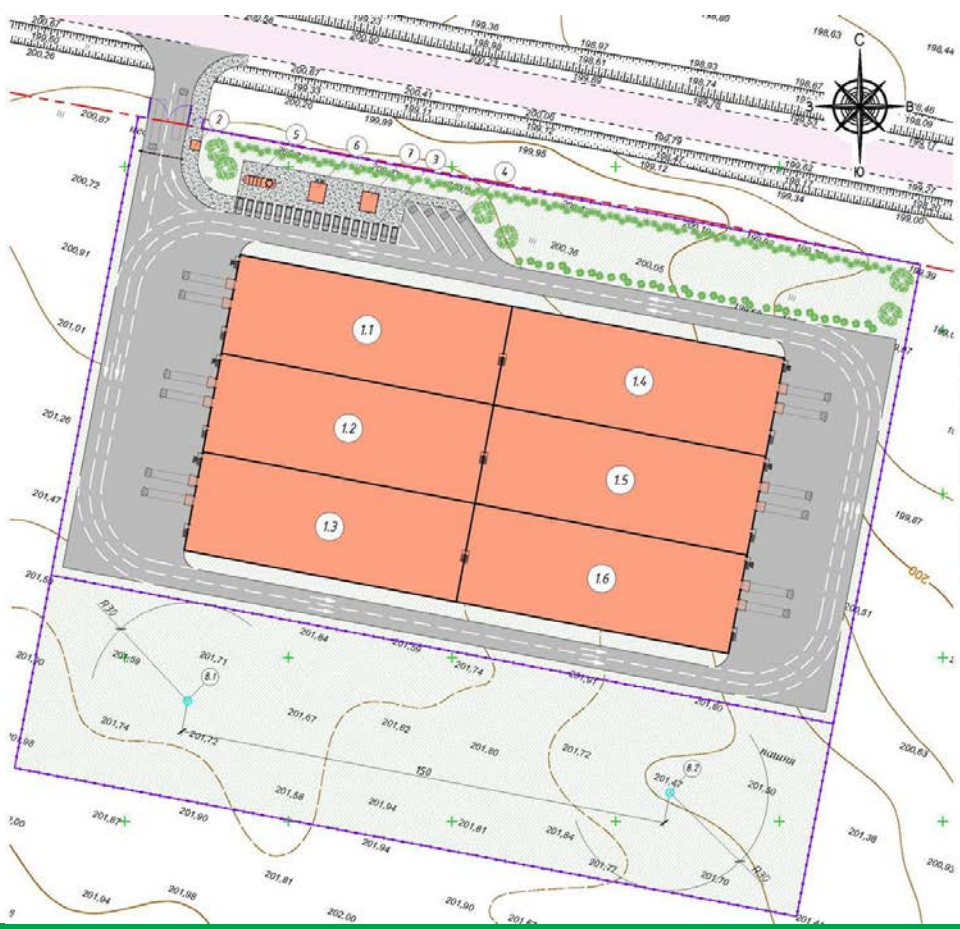
Наименование объекта: фрукто-овощехранилище
Мощность объекта: 9 000 тонн единовременного хранения
Окупаемость: 7,5 лет
Бюджет проекта: 697 000 000 рублей
Собственные средства (20%) : 139 400 000 рублей
Средства банка (80%): 557 600 000 рублей

Виды готовой продукции,
производимой в рамках проекта: хранение овощей и фруктов разных видов

Срок рассмотрения заявки: 3,5
месяца

Гос.поддержка: гарантия МСП,
субсидирование ставок и др.

Вариант схемы расположения и краткое описание технологических параметров



Экспликация зданий и сооружений

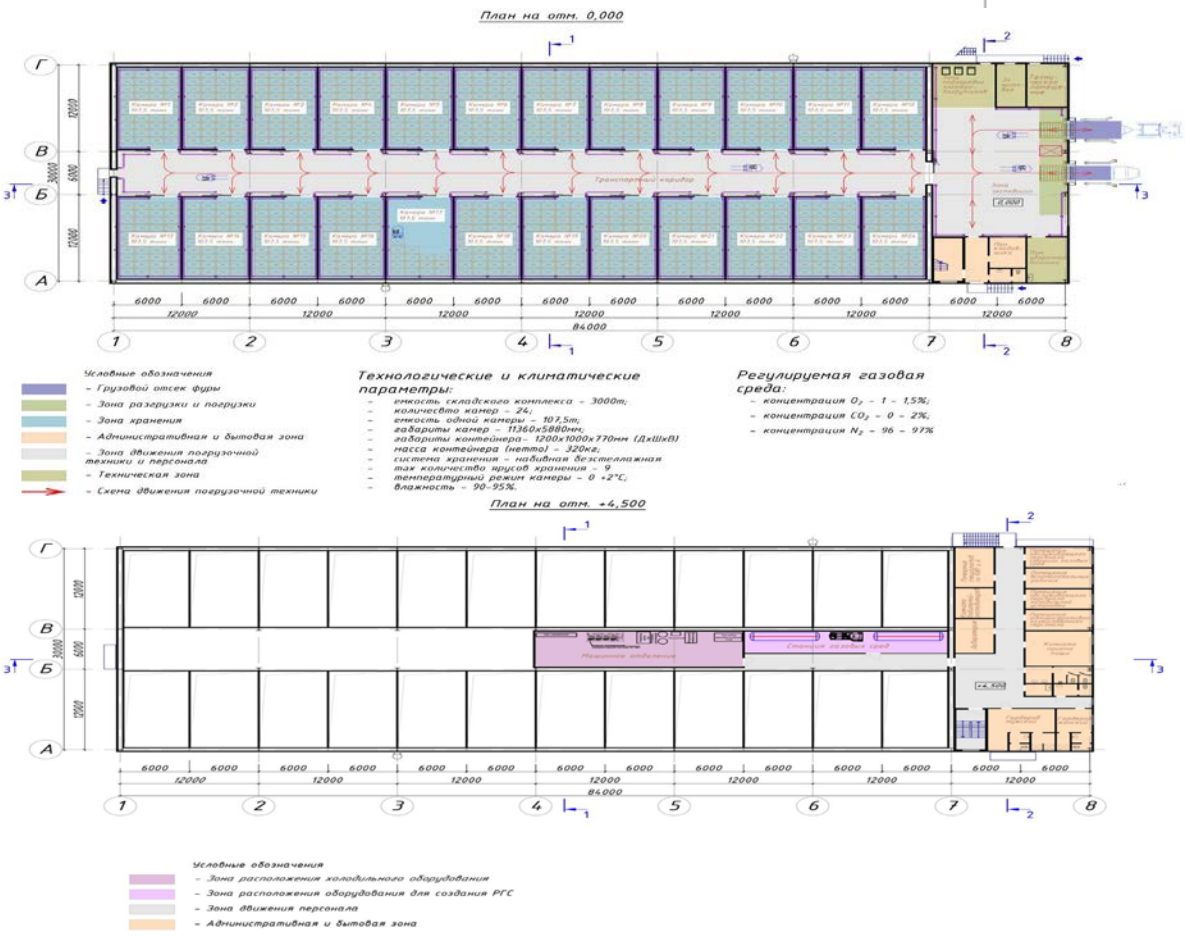
| № | Наименование | Примечание |
|-----|---|------------|
| 11 | Модуль М1 | |
| 12 | Модуль М2 | |
| 13 | Модуль М3 | |
| 14 | Модуль М4 | |
| 15 | Модуль М5 | |
| 16 | Модуль М6 | |
| 2 | Контрольно-пропускной пункт | |
| 3 | Система автоматического полива на 12 км | |
| 4 | Система дренажа (обводнения) на 6 км | |
| 5 | Система авто-ливневой канализации | |
| 6 | Мультиязычные вывески | |
| 7 | Трансформаторные подстанции | |
| 8.1 | Служебная М1 | |
| 8.2 | Служебная М2 | |

Технико-экономические показатели

| № | Наименование | ЕД | Количество | Стоимость (тысячи рублей) |
|----|--|------|------------|---------------------------|
| 1 | Площадь основного участка | кв.м | 34725,0 | |
| 2 | Площадь участка для склада | кв.м | 34386,0 | |
| 3 | Площадь застройки модуль М1 | кв.м | 2591,0 | |
| 4 | Площадь застройки модуль М2 | кв.м | 2591,0 | |
| 5 | Площадь застройки модуль М3 | кв.м | 2591,0 | |
| 6 | Площадь застройки модуль М4 | кв.м | 2591,0 | |
| 7 | Площадь застройки модуль М5 | кв.м | 2591,0 | |
| 8 | Площадь застройки модуль М6 | кв.м | 2591,0 | |
| 9 | Площадь застройки вспомогательных зданий | кв.м | 99,0 | |
| 10 | Площадь асфальтобетонного покрытия | кв.м | 1921,0 | 399,0 |
| 11 | Площадь асфальтобетонного покрытия | кв.м | 785,0 | 159,0 |
| 12 | Площадь асфальтобетонного покрытия | кв.м | 785,0 | 159,0 |

Условные обозначения

- Граница участка по текущему плану
- Проектные границы участка
- Проектные здания
- Проектные асфальто-бетонные покрытия
- Проектные дренажные покрытия
- Проектный лес



Рекомендованные контрагенты (подрядчики / участники) для реализации «Типового проекта»



| Категория проектов | Поставщики оборудования/ комплексная реализация проекта |
|--|---|
| Малый проект (227 млн. руб.) | ООО «ТЕРМОКУЛ» ООО «ПЛАВИ-СЕРВИС» ООО «ИНФРОСТ» |
| Средний проект (463 млн. руб.) | ООО «ТЕРМОКУЛ» ООО «ПЛАВИ-СЕРВИС» ООО «ИНФРОСТ» |
| Крупный проект (697 млн. руб.) | ООО «ТЕРМОКУЛ» ООО «ПЛАВИ-СЕРВИС» ООО «ИНФРОСТ» |

Алгоритм отбора и работы по «Типовым» проектам Конкурса «Регионы - устойчивое развитие»



Регионы –
устойчивое развитие
Общероссийский национальный конкурс
Организационный комитет

Работа по подбору «типового» проекта для участия в Конкурсе «Регионы – устойчивое развитие»

- 1** Ознакомление с презентационным материалом «типового» проекта (презентация)
- 2** Выбор категории «типового» проекта (малый / средний / крупный) (возможна консультация с куратором «типовых» проектов)
- 3** Заполнение Заявки по проекту с указанием категории «типового» проекта

Работа по проекту

- 1** Предоставление документов по Инициатору проекта
14 дней
- 2** Проверка компании Инициатора проекта на стоп-факторы
Каждый четверг
- 3** Предоставление документов по Проекту
45 дней
- »»** Формирование стандартизированного пакета документов для направления в рабочие органы Конкурса для рассмотрения

Работа по «типовому» проекту

- 1** Предоставление документов по Инициатору проекта
14 дней
- 2** Проверка компании Инициатора проекта на стоп-факторы
Каждый четверг
- 3** Согласование и подписание форм документов по «типовому» проекту
14 дней
- »»** Формирование стандартизированного пакета документов для направления в рабочие органы Конкурса для рассмотрения

- Более высокий уровень проработки документов по проекту

- Более лояльные индикативные условия финансирования проекта

- Прозрачная структура проверенных контрагентов

Экономия времени до 31 дней

Ответственные лица для работы с заявками по партнёрской программе

Российский союз предприятий холодильной промышленности



Регионы –
устойчивое развитие
Общероссийский ежегодный конкурс.
Организационный комитет

Партнёр



Дубровин Юрий Николаевич
Председатель правления
+7 495 610 25 39
holod@rshp.ru

Оргкомитет



Сидоров Михаил
Сергеевич
+7 800 775 10 73
sidorov@infra-konkurs.ru



Биткова Юлия
Владимировна
+7 800 775 10 73
bitkova@infra-konkurs.ru