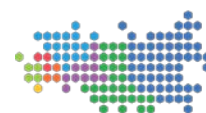


# Корпоративный продукт по реализации инвестиционных проектов в отрасли сельского хозяйства «Создание интенсивных плодовых садов по выращиванию сливы»

Оргкомитет конкурса «Регионы – устойчивое развитие»  
и Advice&Consulting S.R.L.

Корпоративный продукт создан 01.09.2021



Регионы –  
устойчивое развитие

Общероссийский ежегодный конкурс.  
Организационный комитет



**Advice&Consulting**

FROM SEEDS TO SMILES



### Направления партнёрской программы ( типовые решения)

- Малый сад (закладка интенсивного плодового сада на площади 1 га)
- Норма сад (закладка интенсивного плодового сада на площади 10 га)
- Большой сад (закладка интенсивного плодового сада на площади 100 га)

## Преимущества работы по партнёрской программе

1. 2/3 документов по проекту для предоставления в Банк и в институты развития предоставляется по Партнерской программе (готовит партнер)

2. Сокращение затрат и сроков на разработку ПСД (инициатор проекта ведет работу по типовому проекту)

3. Специальные условия поставки технологических решений (оборудования) (специальное ценообразование для Инициаторов проектов Конкурса)

4. Опыт реализации типовых проектов

5. Экспертиза проекта для проверки рисков по проекту

Партнерская программа ведётся в рамках следующих подписанных документов:  
- Соглашение о сотрудничестве с Оргкомитетом Конкурса и Advice&Consulting S.r.l.  
- Договор Фонда «Новая экономика» с Advice&Consulting S.r.l.

Программа работает с 01.09.2021



Наименование объекта: Плодовый сад 1 гектар  
Мощность объекта, ед.: 35 тонн/га  
Окупаемость, лет: 5 лет  
Бюджет проекта, руб.: 4 500 000 рублей  
    Собственные средства (10%), руб.: 450 000 рублей  
    Средства банка (90%), руб.: 4 050 000 рублей  
Виды готовой продукции,  
производимой в рамках проекта : Плоды фруктовые (Слива)  
Объем готовой продукции / год\*: 35 тонн

Срок рассмотрения заявки: 3,5  
месяца  
Гос.поддержка: гарантия МСП,  
субсидирование ставок и др.



Наименование объекта: Плодовый сад 10 гектар  
Мощность объекта, ед.: 35 тонн/га  
Окупаемость, лет: 5 лет  
Бюджет проекта, руб.: 35 000 000 рублей  
    Собственные средства (10%), руб.: 3 500 000 рублей  
    Средства банка (90%), руб.: 31 500 000 рублей  
Виды готовой продукции,  
производимой в рамках проекта : Плоды фруктовые (Слива)  
Объем готовой продукции / год\*: 350 тонн

Срок рассмотрения заявки: 3,5  
месяца  
Гос.поддержка: гарантия МСП,  
субсидирование ставок и др.



Наименование объекта: Плодовый сад 100 гектар  
Мощность объекта, ед.: 35 тонн/га  
Окупаемость, лет: 5 лет  
Бюджет проекта, руб.: 350 000 000 рублей  
    Собственные средства (10%), руб.: 35 000 000 рублей  
    Средства банка (90%), руб.: 315 000 000 рублей  
Виды готовой продукции,  
производимой в рамках проекта : Плоды фруктовые (Слива)  
Объем готовой продукции / год\*: 3 500 тонн

Срок рассмотрения заявки: 3,5  
месяца  
Гос.поддержка: гарантия МСП,  
субсидирование ставок и др.



# Алгоритм отбора и работы по «Типовым» проектам Конкурса «Регионы - устойчивое развитие»



Регионы –  
устойчивое развитие  
Общероссийский национальный конкурс  
Организационный комитет

## Работа по подбору «типового» проекта для участия в Конкурсе «Регионы – устойчивое развитие»

- 1** Ознакомление с презентационным материалом «типового» проекта (презентация)
- 2** Выбор категории «типового» проекта (малый / средний / крупный) (возможна консультация с куратором «типовых» проектов)
- 3** Заполнение Заявки по проекту с указанием категории «типового» проекта

## Работа по проекту

- 1** Предоставление документов по Инициатору проекта  
14 дней
- 2** Проверка компании Инициатора проекта на стоп-факторы  
Каждый четверг
- 3** Предоставление документов по Проекту  
45 дней
- »»** Формирование стандартизированного пакета документов для направления в рабочие органы Конкурса для рассмотрения

## Работа по «типовому» проекту

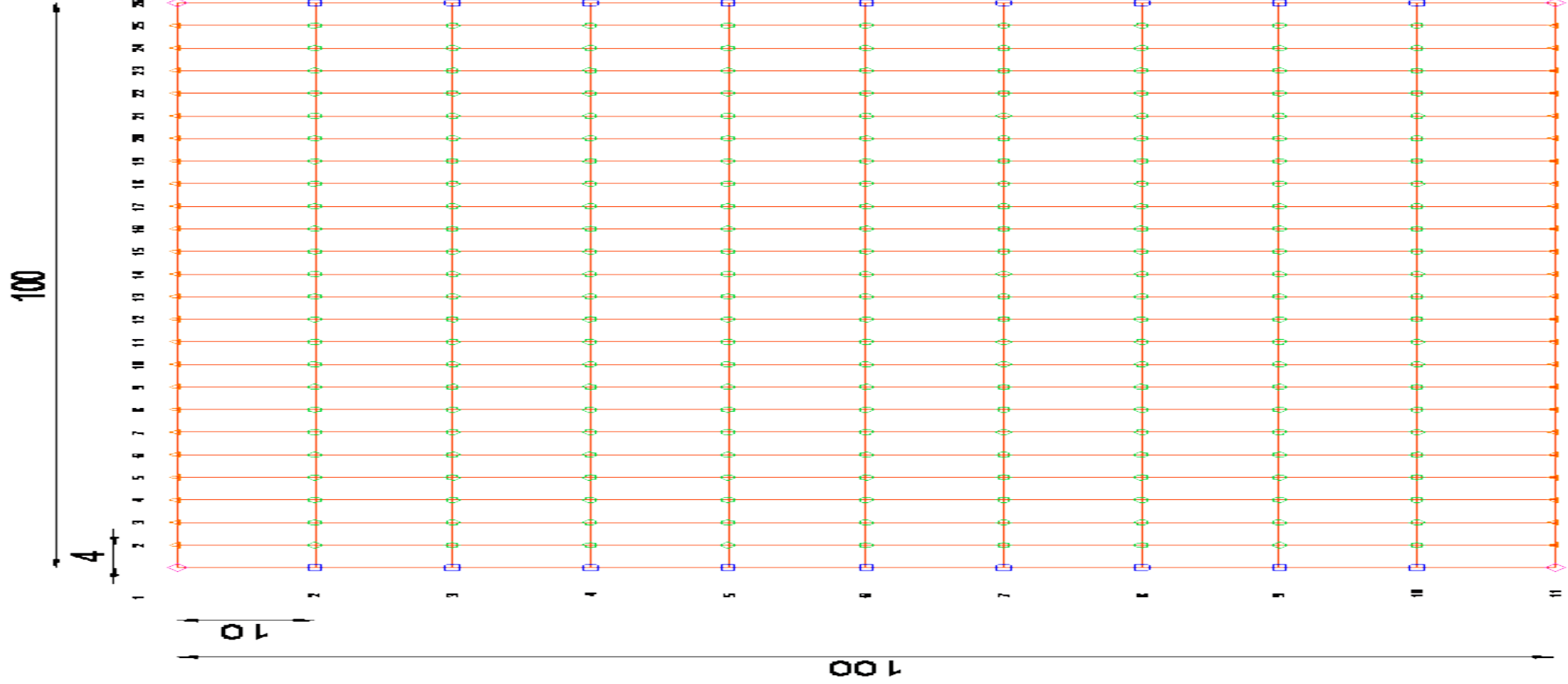
- 1** Предоставление документов по Инициатору проекта  
14 дней
- 2** Проверка компании Инициатора проекта на стоп-факторы  
Каждый четверг
- 3** Согласование и подписание форм документов по «типовому» проекту  
14 дней
- »»** Формирование стандартизированного пакета документов для направления в рабочие органы Конкурса для рассмотрения

- Более высокий уровень проработки документов по проекту

- Более лояльные индикативные условия финансирования проекта

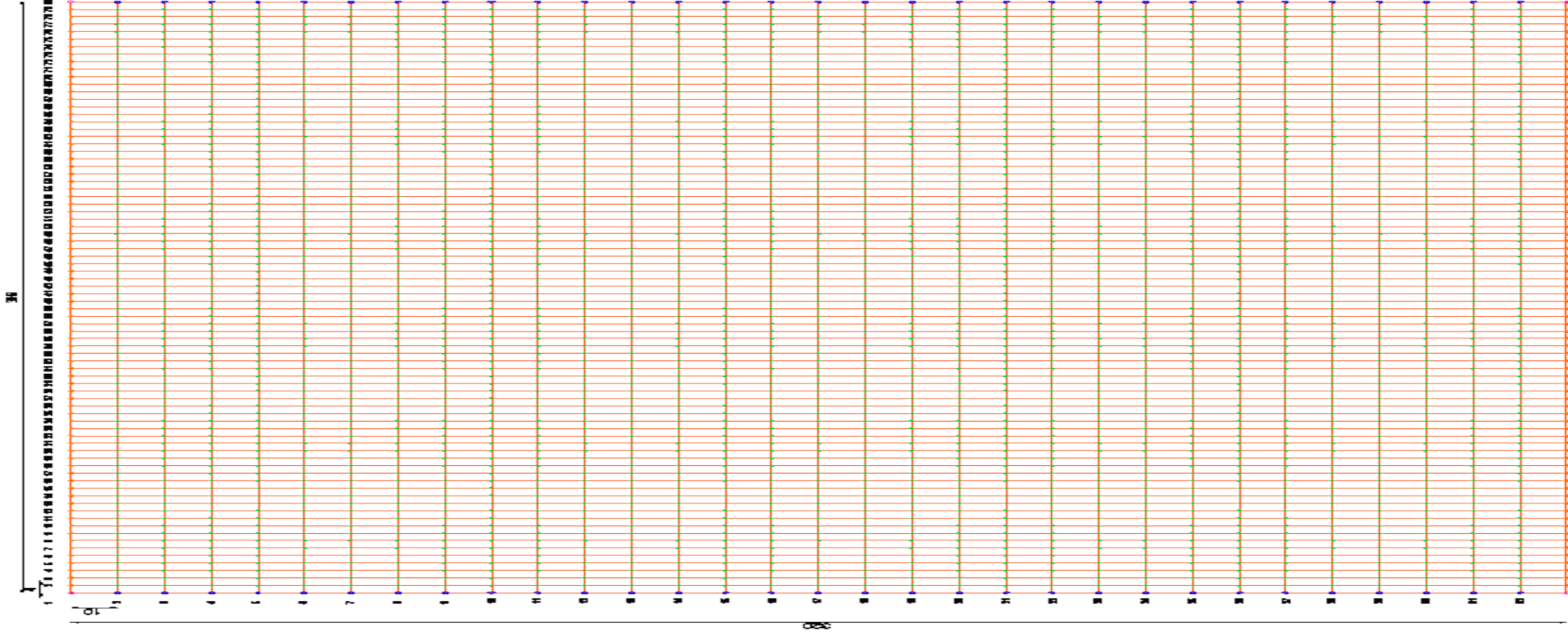
- Прозрачная структура проверенных контрагентов

Экономия времени до 31 дней



1. Area totale	10000 m <sup>2</sup> 1,00 ha
2. Superficie Storde	
<b>Spazio</b>	
1. Numero di file longitudinali	26
2. Numero di file laterali	11
3. Lunghezza totale file l.L.	2600 m
4. Lunghezza totale file l.T.	1100 m
5. n. pali longitudinali	4
6. n. pali laterali	26
7. n. pali laterali & n. pali interni	18
8. n. pali laterali	26
9. n. pali laterali	26
10. n. di piante	1200

# Проект интенсивного сливового сада на 1 Га



Stake	
1. Area stake	101120 m <sup>2</sup> , 1011 ha
2. Square stake	
1. Number of the longitudinal	
2. Number of the transversal	20
3. Longezza stake with the L.	2500 m
4. Longezza stake with the T.	1000 m
5. n. pit longitudinal	1
6. n. pit of length	156
7. n. pit lateral	2
8. n. pit lateral	200
9. n. pit lateral	200
10. n. pit lateral	1200



**Advice&Consulting**  
FROM SEEDS TO SMILES

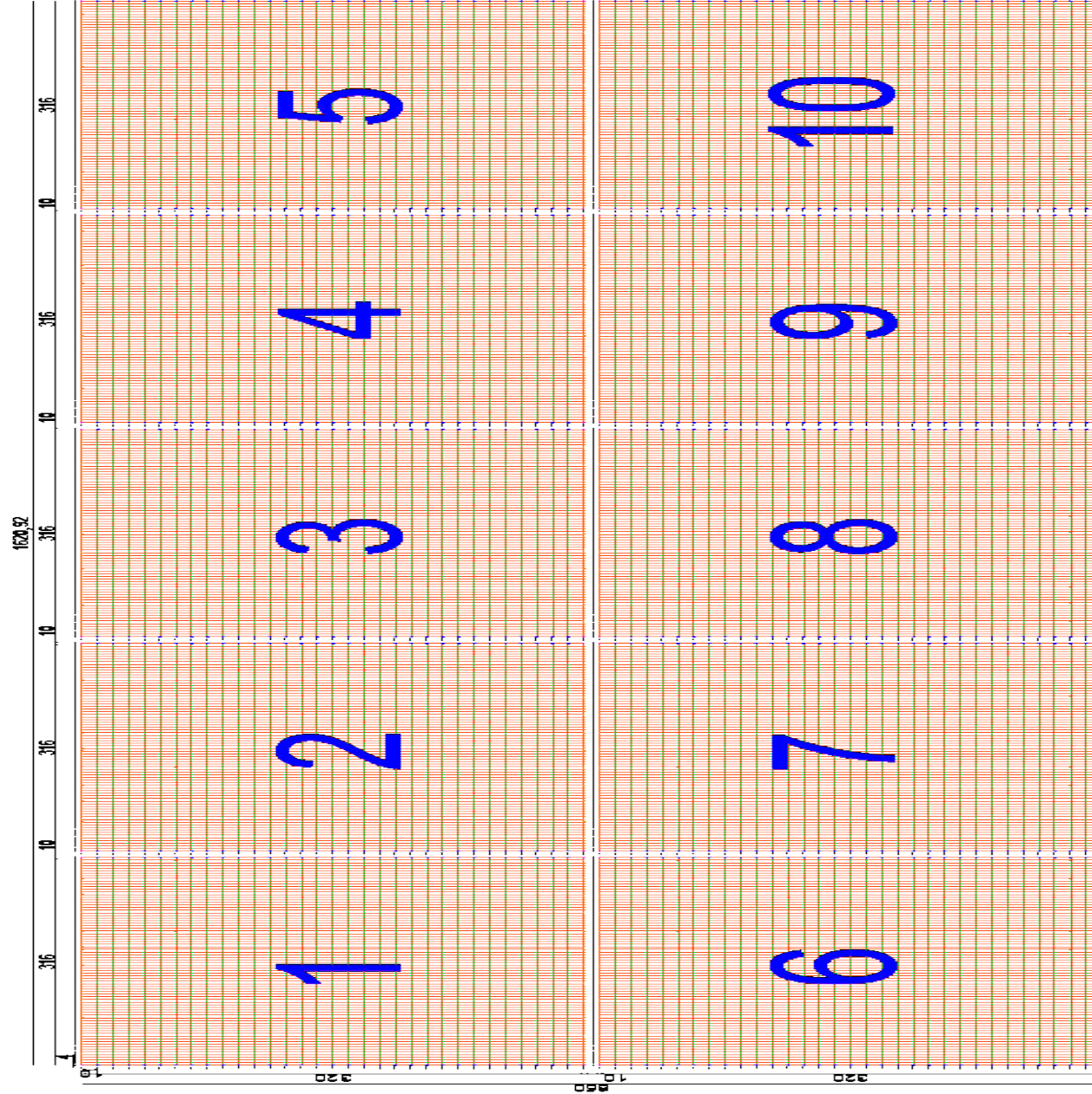
# Проект интенсивного сливового сада на 10 Га



**Advice&Consulting®**

FROM SEEDS TO SMILES

# Проект интенсивного сливового сада на 100 Га



Sistema		Block 1-10	Tot.
1. Area totale	1063590 m <sup>2</sup> 106,35 ha		
2. Superficie Strada	42380 m <sup>2</sup> 4,23 ha		
1. Numero di file longitudinali	80	800	800
2. Numero di file trasversali	33	330	330
3. Lunghezza totale delle file L.	25600 m	256000 m	256000 m
4. Lunghezza totale delle file T.	10420 m	104200 m	104200 m
5. n. pali angolari	4	40	40
6. n. pali di testata	156	1560	1560
7. n. pali laterali	62	620	620
8. n. pali interni	2418	24180	24180
9. n. pali totali	2640	26400	26400
10. n. di piante	13120	131200	131200
Distanza fra i pali	10m		
Spazio d'impianto	4x2		



# Ответственные лица для работы с заявками по партнёрской программе

Advice&Consulting



Регионы –  
устойчивое развитие  
Общероссийский ежегодный конкурс.  
Организационный комитет

## Партнёр

Яков Карташов

Директор российского филиала

+7 928 038 7718

yk@advice-consulting.it

## Оргкомитет



Сидоров Михаил  
Сергеевич

+7 926 526 20 72  
sidorov@infra-konkurs.ru



Биткова Юлия  
Владимировна

+7 800 775 10 73  
bitkova@infra-konkurs.ru



Ибадов Кенан  
Альбертович

+7 800 775 10 73  
ibadov@infra-konkurs.ru

